

Муниципальное бюджетное общеобразовательное  
учреждение  
средняя общеобразовательная школа № 1  
п. Восточный

624975, Свердловская область, Серовский район,  
п.Восточный, ул. Школьная, 2  
тел./ факс: 8(343 85) 4-47-86  
e-mail: [vost1@rambler.ru](mailto:vost1@rambler.ru)  
<http://vost1.uralschool.ru/>  
ИНН/КПП 6632007354/668001001  
ОГРН 1026601813996  
от 23.05.2022 г. № 188

**Аналитическая справка  
по результатам диагностики обучающихся, испытывающих трудности в  
учебной деятельности в МБОУ СОШ №1 п. Восточный**

**Цель диагностики:** выявление причин школьной неуспешности обучающихся школы с трудностями в учебной деятельности.

**Сроки:** апрель-май 2022 года.

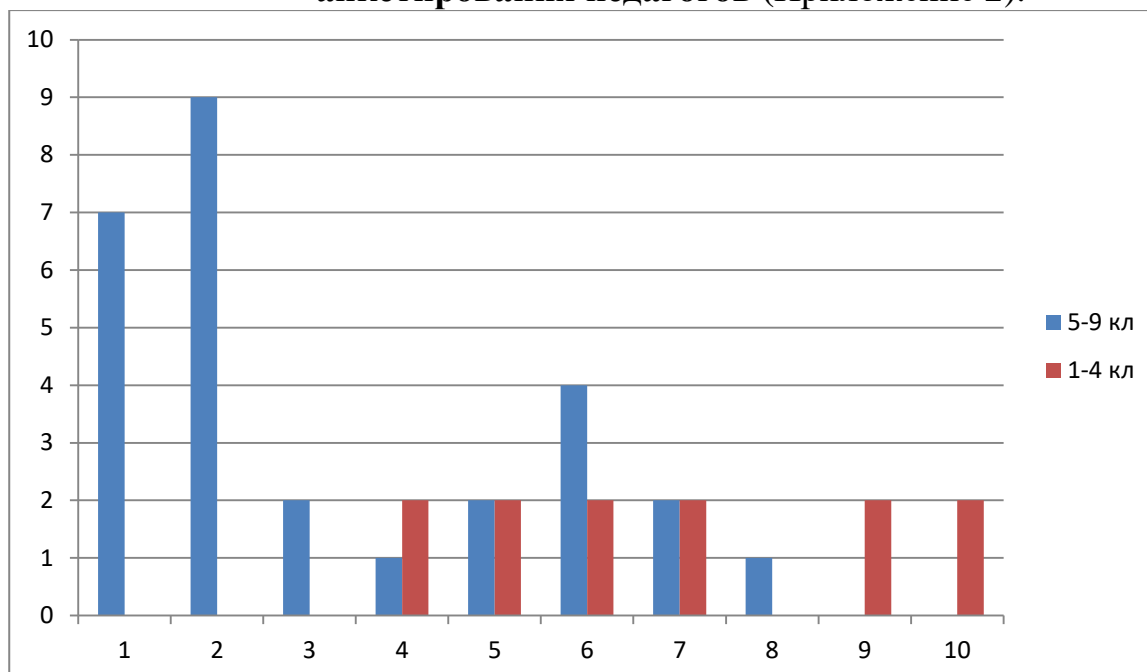
**Участники:** учителя начальных классов, учителя-предметники, родители (законные представители), обучающиеся школы, испытывающие трудности в учебной деятельности.

**Методы и источники сбора данных:** наблюдение, анкетирование, статистическая обработка данных.

**Результаты анкетирования:** Всего в анкетировании приняли участие 16 учителей, из них 5 учителей начальных классов и 11 учителей 5-9 классов, 18 родителей (законных представителей), 34 обучающихся школы с трудностями в обучении.

Данные исследования выявили точку зрения педагогов, родителей, и детей на проблему учебной неуспешности.

**Диаграмма причины неуспешности обучающихся  
с трудностями в учебной деятельности (1-4кл, 5-9 кл) по результатам  
анкетирования педагогов (Приложение 2).**



1. Неготовность к урокам, невыполнение домашних заданий – 17,5%;
2. Частые пропуски – 22,5%;
3. Непонимание материала -5 %;
4. Запущенность ранее изученного материала – 7,5%;
5. Отсутствие контроля со стороны родителей - 10%;
6. Низкая мотивация - 15%;
7. Педагогическая запущенность - 10%;
8. Плохая память – 2,5%;
9. Переезд из другого города, страны - 5%;
10. Индивидуальные особенности - 5%.

### **Результаты опроса 18 родителей (Приложение 3).**

Родители склонны считать, что главные причины неуспеваемости их детей - это:

- Непонимание учебного материала - 11%;
- лень ребёнка - 33%;
- невнимательность - 22%;
- мало занимается - 5%;
- нежелание учиться - 5%;
- плохая память – 11%;
- пропуски – 5%;
- дистантное обучение – 5%;
- непонимание объяснений учителя – 5%.

### **Результаты опроса 34 обучающихся 1-9 классов (Приложение 1).**

Анкетирование обучающихся школы с трудностями в учебной деятельности показало, что они считают неуспеваемость следствием:

- непонимания учебного материала - 10%;
- непонимания объяснения учителя - 6%;
- невнимательности и недоброжелательности учителя - 6%;
- плохого здоровья - 3%;
- плохой памяти - 12%;
- недостаточная подготовка к урокам – 15%;
- пробелы в знаниях – 12%;
- пропуски – 9%;
- невнимательности - 26%.

Анализ результатов диагностики позволил выявить причины школьной неуспешности обучающихся:

1. Психологические причины: особенности развития внимания, памяти, медленность понимания, отсутствие или слабое развитие учебных и познавательных интересов.

2. Физиологические причины: состояние здоровье (нарушения нормального физического, физиологического и интеллектуального развития детей).

3. Педагогические причины: недостатки в преподавании отдельных

предметов, пробелы в знаниях за предыдущие годы.

4. Социально-бытовые причины: неблагоприятные условия жизни, низкий культурный уровень родителей, безнадзорность ребенка, частые пропуски учебных занятий.

Приведённые выше цифры показывают, что школьная неуспешность носит разноплановый характер. Чтобы оптимизировать процесс обучения в школе, необходимо использовать комплексный подход, учитывать точки зрения родителей, педагогов и самих детей.

Директор МБОУ СОШ № 1  
п. Восточный



 А.Р. Хисамудинов

Анкета для обучающихся

1. Фамилия, имя

2. Класс

3 По каким предметам не успеваете за четверть \_\_\_\_\_

4. Сколько времени тратите на подготовку предметов в целом \_\_\_\_\_.

5. Сколько времени готовитесь по тем предметам, по которым не успеваете за четверть \_\_\_\_

6. В чём видите причину неуспеваемости (подчеркните нужное):

- текущая запущенность материала

-мало готовите домашнее задание

-совсем не готовитесь дома

-не понимаете учебный материал

-не понимаете объяснение учителя

-учитель к вам невнимателен и недоброжелателен

-не хотите обучаться в общеобразовательной школе

-плохое здоровье

-плохая память

-невнимательность

-частые пропуски

-не владеете учебными навыками (укажите какими) \_\_\_\_\_

\_\_\_\_\_

-другие причины (укажите какие) \_\_\_\_\_

7.Есть ли контроль со стороны родителей за вашими школьными делами:

-да, постоянно

-нет, никогда

-эпизодически

8. Какие возможности вам предоставляют учителя для исправления сложившейся ситуации (укажите по предметам)

Анкета для учителей

1. Перечислите неуспевающих по вашему предмету.
2. Назовите причины неуспеваемости по каждому ученику
3. Перечислите все меры, которые вы предприняли по предупреждению неуспеваемости.
4. Как строите индивидуальную работу с неуспевающим учеником:
  - на уроке
  - во внеурочное время?
5. Какие отношения у вас складываются:
  - с учеником
  - с его родителями?
  - с классным руководителем неуспевающего ученика
6. Какие просьбы есть к администрации школы? К коллегам? К педагогическому сообществу предметников?

Анкета для родителей

**Уважаемые родители! Будем признательны вам за ответы на наши вопросы**

1. Фамилия, имя ребёнка

2. Круг интересов вашего ребёнка?

3. Допишите предложения:

-мой ребёнок любит...

-мой ребёнок хочет...

-меня беспокоит...

-мне нравится...

4. С чем ребёнок справляется легко?

5. Что вызывает затруднения у вашего ребёнка?

6. Как вы думаете, с чем связана неуспеваемость ребёнка по какому - либо предмету?

7. Какие усилия прилагает ваш ребёнок, чтобы устранить проблемы в учёбе?

8. Кто и какую помощь ему оказывает в решении учебных проблем?

-вы

-учителя

-одноклассники

-друзья

-репетиторы

9. Устраивают ли вас отношения:

-между вами и ребёнком

-между учителями и ребёнком

-между одноклассниками и ребёнком